

**ОРГАНИЗАЦИЯ ЛОГОПЕДИЧЕСКОЙ  
РАБОТЫ С УЧАЩИМИСЯ С  
ОГРАНИЧЕННЫМИ ВОЗМОЖНОСТЯМИ  
ЗДОРОВЬЯ В**

**ОБЩЕОБРАЗОВАТЕЛЬНОЙ ШКОЛЕ**

**БОУ СОШ № 21  
Соболь О.И.**

# СПРАВКА

- В БОУ СОШ № 21 – 30 учащихся с ОВЗ ,(8%) от общего числа.

# ФОРМЫ НАРУШЕНИЯ РЕЧИ У ДЕТЕЙ с ОВЗ

- Дислалия.
- Дизартрия.
- Ринолалия.
- Дисфония.
- Дислексия.
- Дисграфия.
- Заикание.
- Слабость мотивации, снижение потребности в речевом общении, нарушение смыслового программирования речевой деятельности.

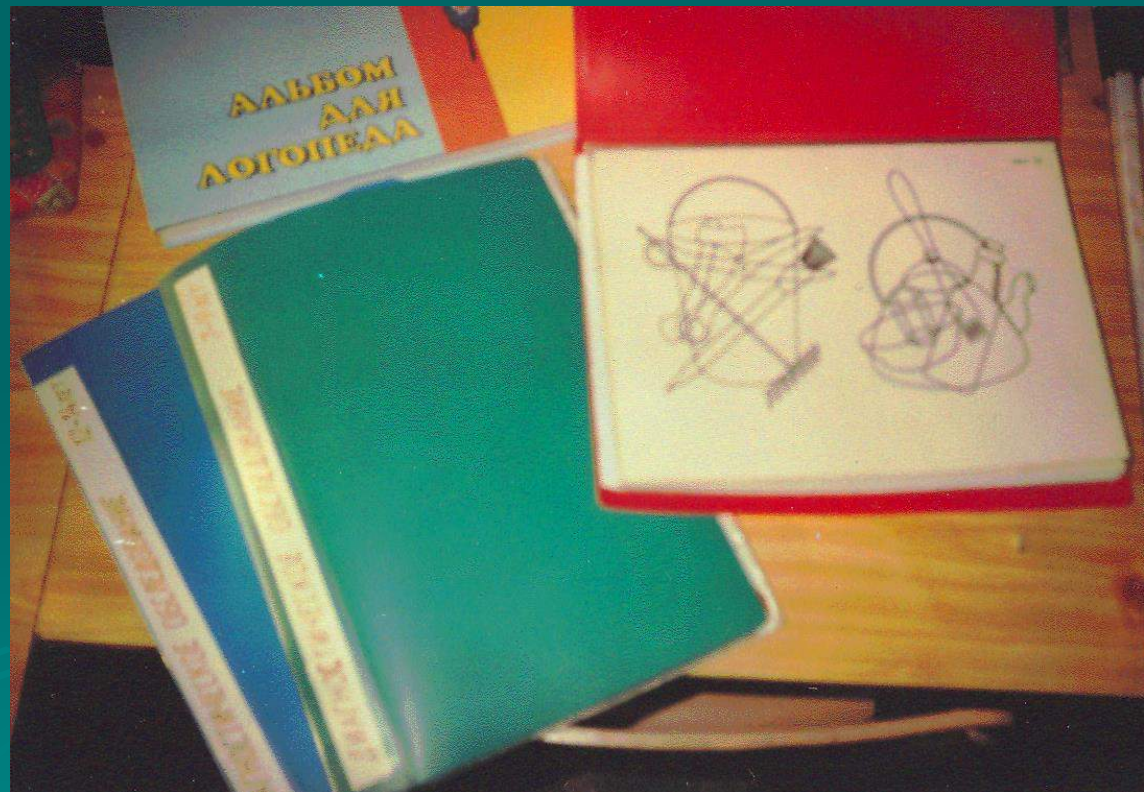
# ДИАГНОСТИЧЕСКИЕ МЕТОДИКИ

О.Б.Иншакова

С.Е.Большакова

Н.Н.Семаго

С.Д.Забрамная



# ОБСЛЕДОВАНИЕ

➤ Групповое

➤ Индивидуальное



# СПЕЦИФИКА ЛОГОПЕДИЧЕСКОЙ РАБОТЫ

- Формирование мыслительных операций анализа и синтеза, сравнения, абстрагирования, обобщения.
- Проведение работы над речевой системой в целом (коррекция фонетико-фонематической и лексико-грамматической стороны речи).
- Принцип поэтапного формирования умственных действий.

# КОРРЕКЦИЯ

- Максимальное включение анализаторов.
- Формирование речевых действий.
- Закрепление речевых навыков в различных ситуациях.
  
- Методики: Н.Н.Садовникова
- Л.Н.Ефименкова

# Включение анализаторов

## зрительного анализатора:

выделение цветом  
различных учебных заданий;

- использование схем, таблиц, картинок





# Кинестетического анализатора:

- использование жестов, прикосновений;
- инсценировка и проигрывание учебного материала;
- развитие тонкой и общей моторики с помощью Су-Джок терапии



# ФОРМИРОВАНИЕ РЕЧЕВЫХ ДЕЙСТВИЙ

- Материализация действий с опорой на вспомогательные средства



- Выполнение действий в речевом плане
- Выполнение действий во внутреннем плане

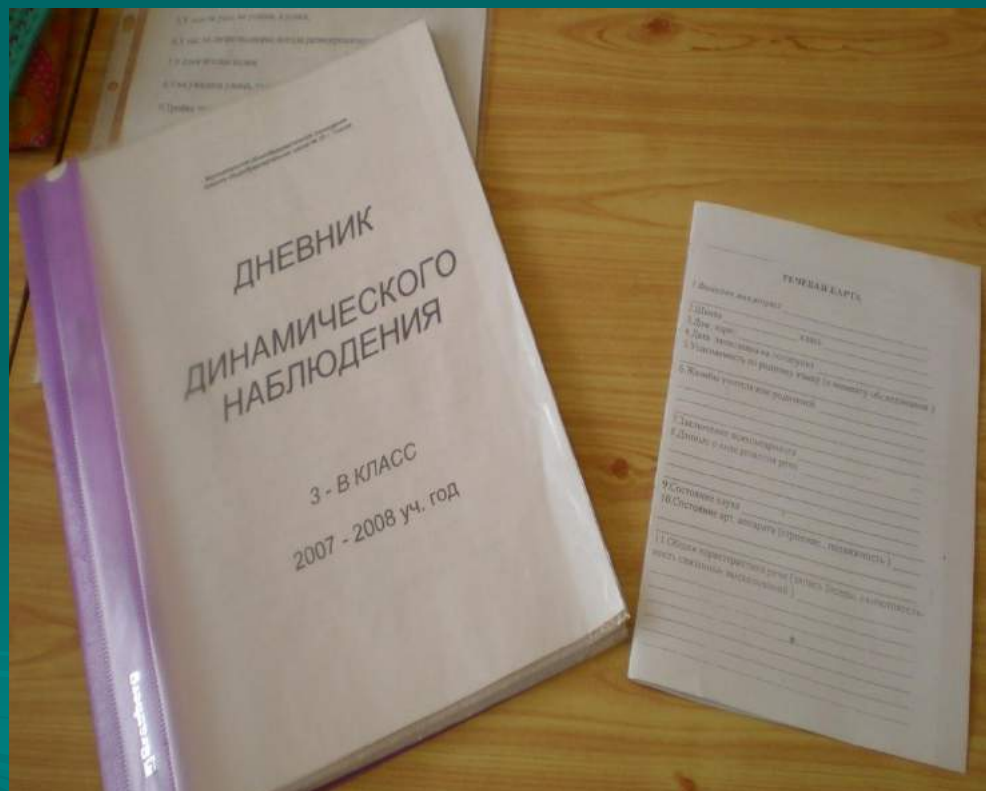
# ЗАКРЕПЛЕНИЕ РЕЧЕВЫХ НАВЫКОВ В РАЗЛИЧНЫХ СИТУАЦИЯХ

- **Беседы.**
- **Разговор по телефону.**
- **Пересказ прочитанного.**
- **Экскурсии.**
- **Театрализованные представления.**
- **Методы театральной педагогики при изучении различных дисциплин.**

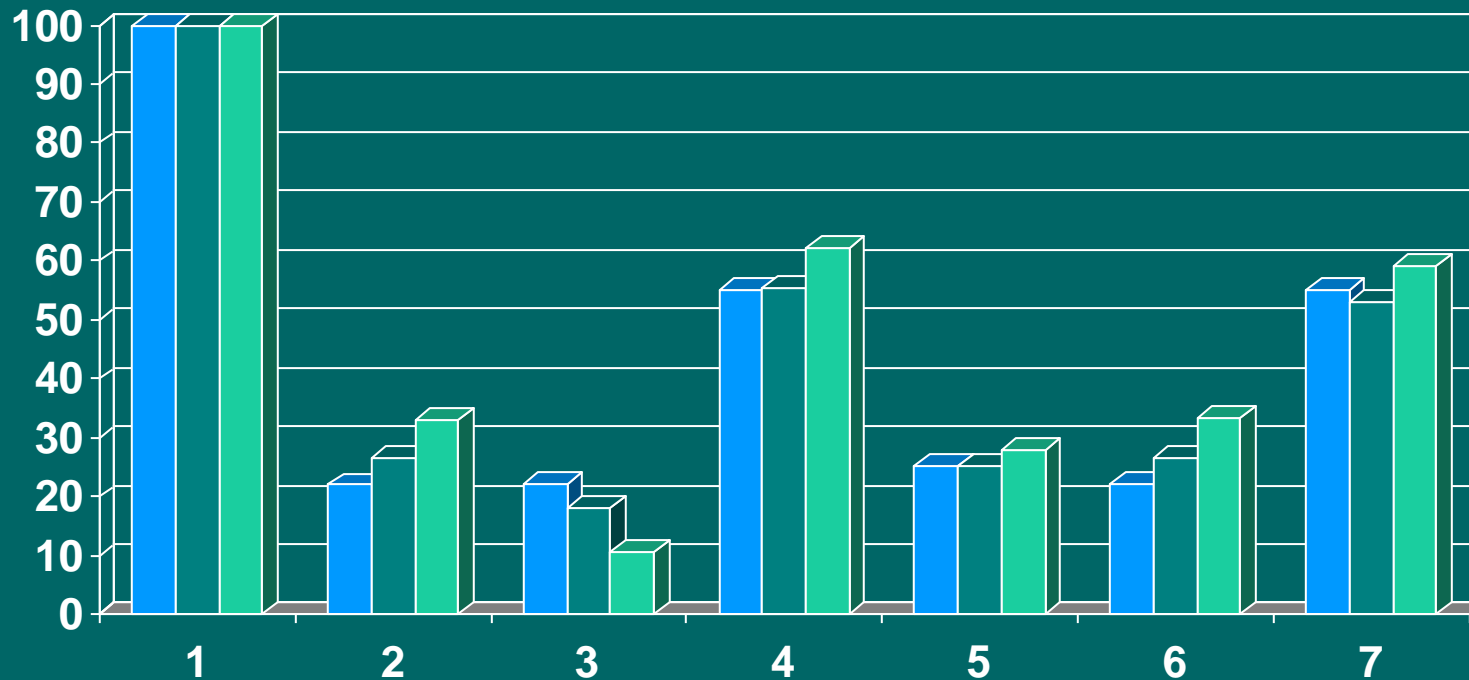


# ДИНАМИКА

- Речевые карты.
- Контрольные срезы.
- Дневники динамического наблюдения.
- Индивидуальные карты коррекции и развития.



# МОНИТОРИНГ



1. Общее кол-во детей на логопункте.
2. С ОНР (ФФН).
3. С дисграфией и дислексией.
4. С НСЯС (ЗПР).
5. С ТНР.
6. Представлено на ГПМПК.
7. Выпущено с логопункта.